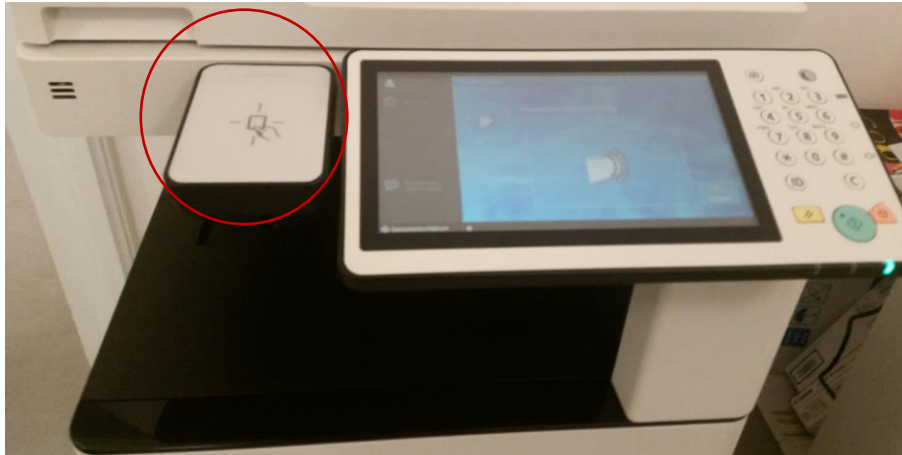


Anmeldung am Kopierer mit Studierenden-Personal-Karte

1. Authentifizierung mit Studierenden- oder Personalkarte:

Sobald einmal die Registrierung der Karte erledigt wurde, kann die Anmeldung einfach durch das Auflegen der Karte durchgeführt werden. Ansonsten müssen auf dem Display die Zugangsdaten eingegeben werden.



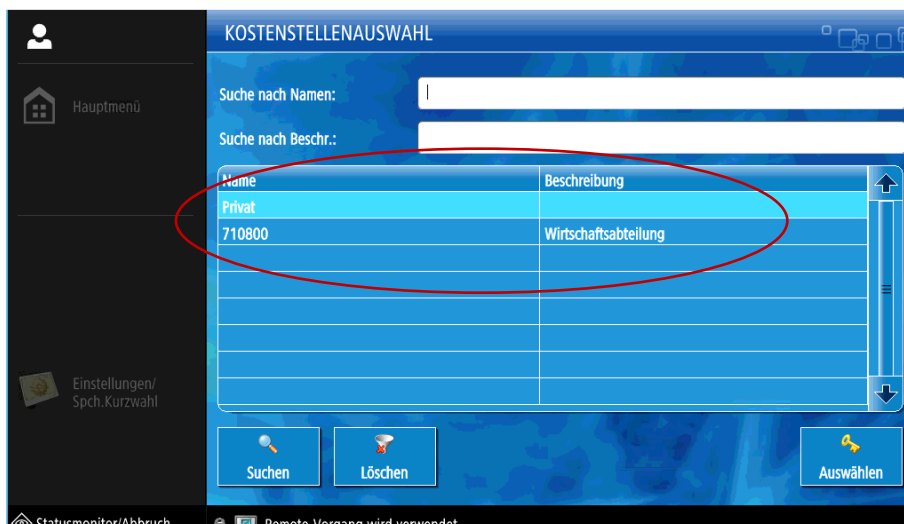
2. Karte registrieren:

Benutzernamen: UFGonline-Login (m+Matrikelnummer bzw. p+Personalnummer) und Passwort

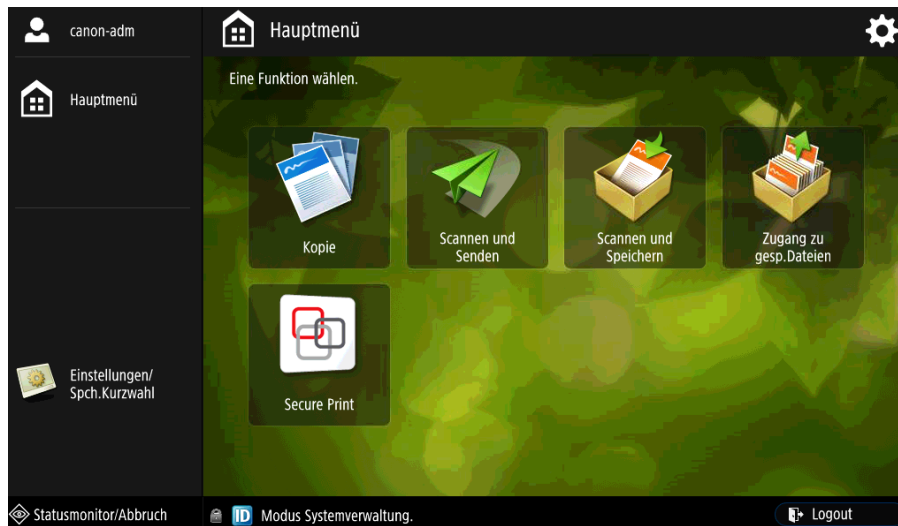


3. Auswahl der Kostenstelle

Sobald Sie identifiziert sind, sehen Sie die Kostenstellen für die Sie berechtigt sind und müssen die jeweilige auswählen:



4. Danach stehen Ihnen folgende Möglichkeiten zur Verfügung:



4. Neu ist die Option Secure Print.

In dieser Option können Sie jederzeit Ihr aktuelles Guthaben abrufen.

